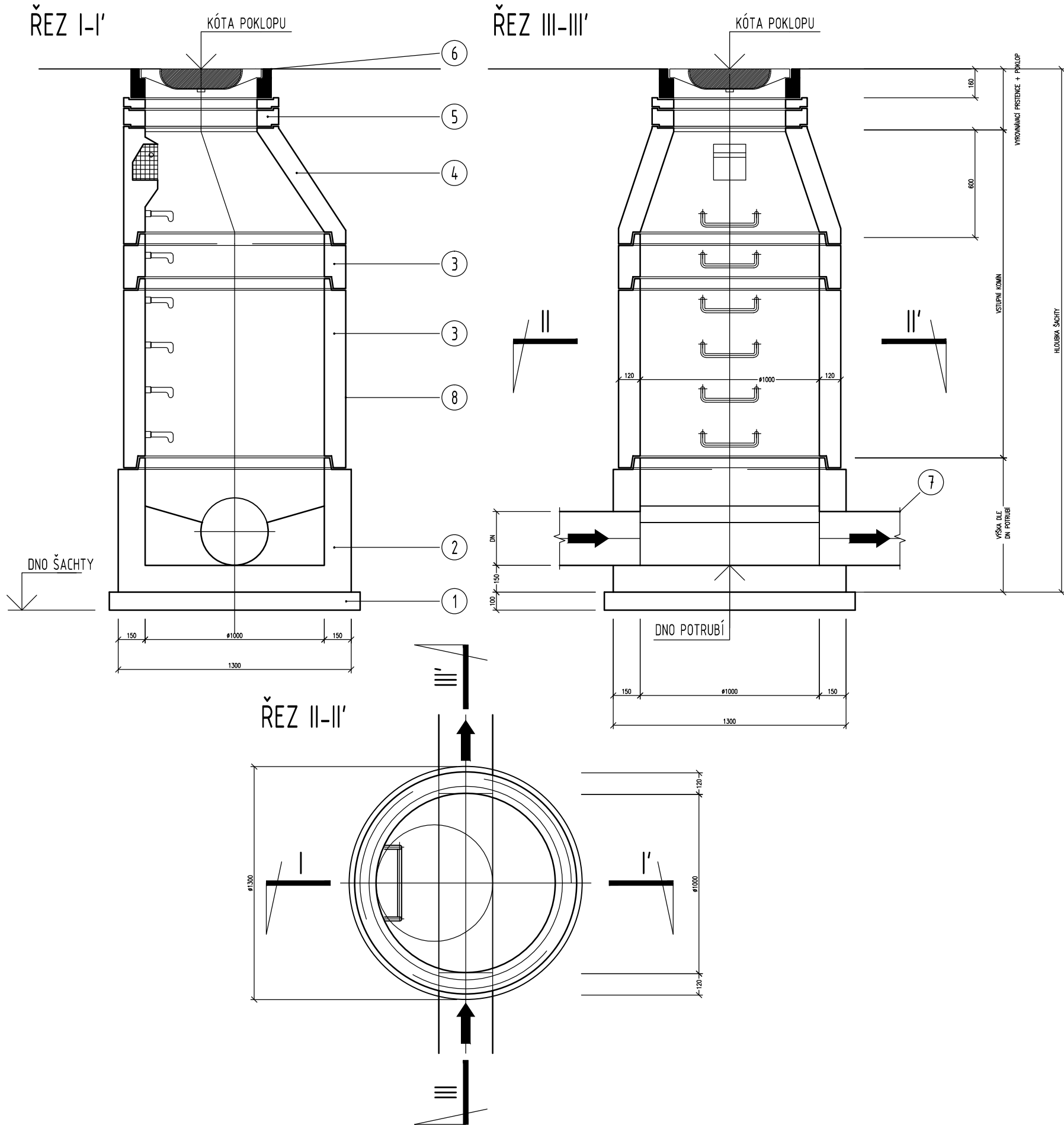


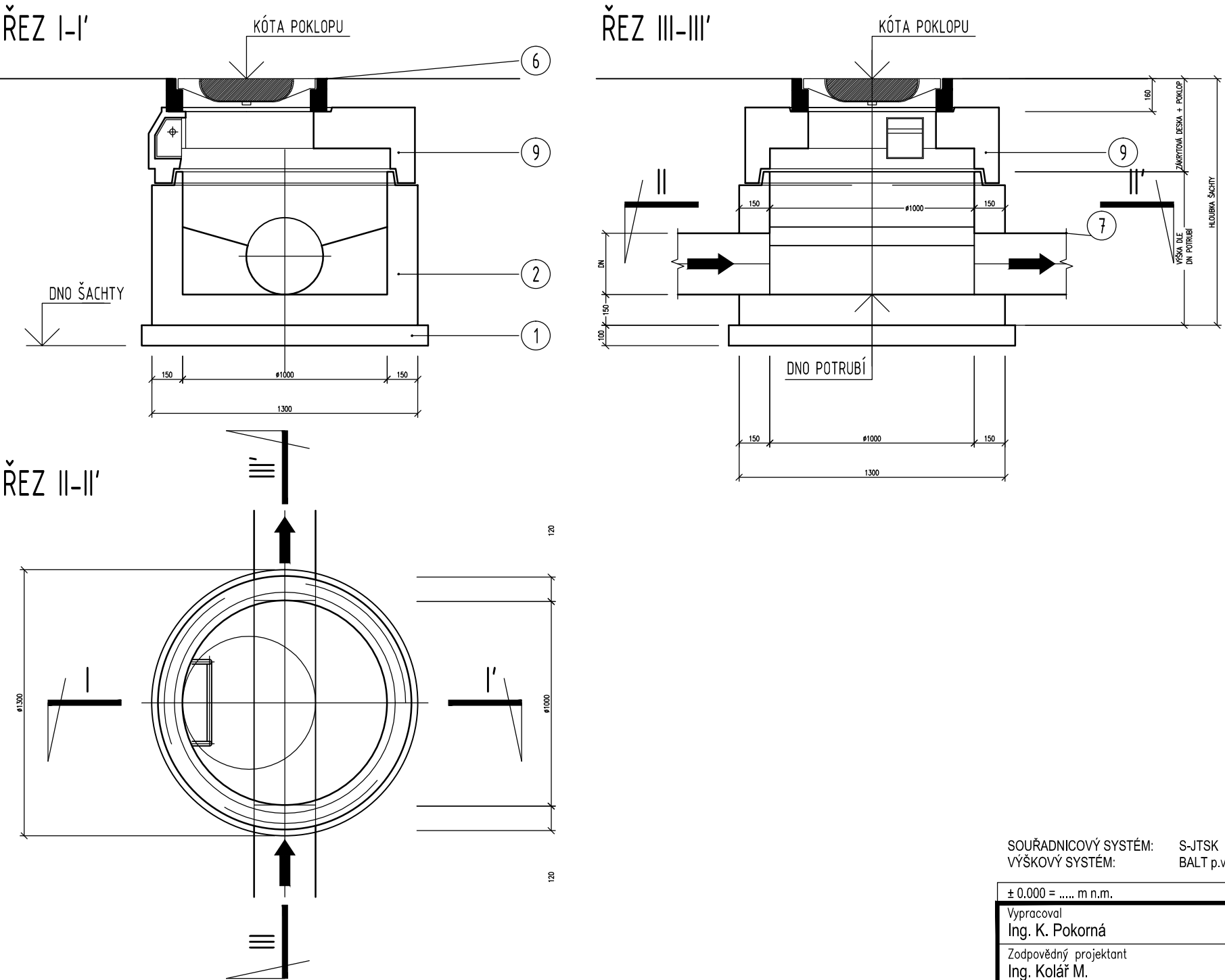
II/299 Librantice - hranice okresu Náchod

REVIZNÍ ŠACHTY

REVIZNÍ ŠACHTA DN1000 S KÓNUSEM



REVIZNÍ ŠACHTA DN1000 SE ZÁKRYTOVOU DESKOU



LEGENDA

| OZNAČENÍ | POPIS  |
|----------|--|
| 1        | ŠTĚRKOPÍSKOVÝ PODSYP   |
| 2        | PREFABRIKOVANÉ ŠACHETNÍ DNO - TBZ-Q(150-600)-(650-1000)                                  |
| 3        | PREFABRIKOVANÉ ŠACHETNÍ SKRUŽE - TBS-Q(250-1000)/1000/120-SP<br>SKLADBA DLE VÝŠKY ŠACHTY |
| 4        | PREFABRIKOVANÁ PŘECHODOVÁ SKRUŽ - TBS-Q600/1000x625/120SKP                               |
| 5        | PREFABRIKOVANÉ VYRŮVŇÁVACÍ PRSTENCE - TBW-Q(60-100/625/120)<br>SKLADBA DLE VÝŠKY ŠACHTY  |
| 6        | POKLOP NA VSTUPNÍ ŠACHTY Ø625 DIN 19 584 TŘ. ZATÍŽENÍ D400                               |
| 7        | KANALIZAČNÍ TROUBA   |
| 8        | PENETRAČNÍ + 2x ASFALTOVÝ NÁTĚR  |
| 9        | ZÁKRYTOVÁ DESKA TZK-Q 300/120SK  |

POZNÁMKA: ŠACHETNÍ SKRUŽE A ŠACHTOVÉ DNO SPOJOVAT POMOCÍ GUMOVÉHO TĚSNĚNÍ

|  |  |   |                          |                 |
|--|--|---|--------------------------|-----------------|
| SOUŘADNICOVÝ SYSTÉM: S-JTSK<br>VÝŠKOVÝ SYSTÉM: BALT p.v. |  | ...   | ...                      | 05/2010         |
| ± 0.000 = ..... m n.m.                                   |  | Index   | Změna                    | Datum           |
| Vypracoval<br>Ing. K. Pokorná                            |  | Kontroloval<br>Ing. Kolář M.  |                          |                 |
| Zodpovědný projektant<br>Ing. Kolář M.                   |  | Hlavní inženýr projektu<br>Ing. Kolář M.  |                          |                 |
| Akce:<br>II/299 - Librantice - hranice okresu Náchod     |  | Investor<br>Královéhradecký kraj,<br>Pivovarské náměstí 1245, 500 03 Hradec Králové |                          |                 |
| Objekt:<br>SO 301  |  | Obec<br>Librantice, Libřice   | Kraj<br>Královéhradecký  | Formát<br>3x A4 |
| Profese:<br>Vodohospodářské stavby                       |  | Technická zpráva<br>D.1.3.1   | Stupeň<br>DUR + DSP      |                 |
| Název výkresu:<br><br>REVIZNÍ ŠACHTY                     |  | Číslo zakázky<br>22/20  | Číslo výkresu<br>D.1.3.6 | Paré            |